



MANUAL DE USUARIO

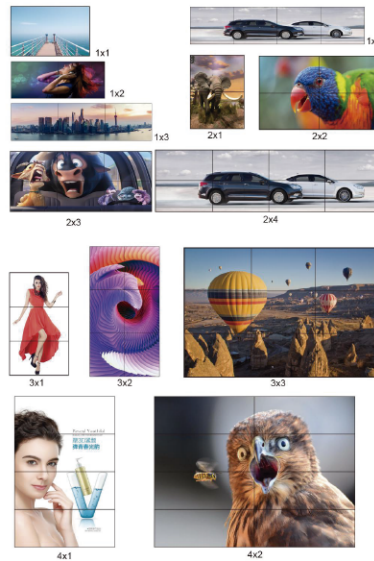
3X3 VIDEO WALL CONTROLLER

Introducción

El controlador de pared de video 3x3, admite entrada HDMI de 1 vía y 9 salidas HDMI, la función principal es para dividir una señal de imagen HDMI, HD completa en 9 bloques y asignar a 9 unidades de visualización de video (como como unidad de proyección trasera, TV LCD, etc.), completa con 9 unidades de visualización de video HDMI de alta definición para formar una gran pantalla de imagen dinámica



Modos de empalme de imagen



Pasos de operación

Paso 1: Conecte la fuente HDMI al puerto HDMI IN con un cable HDMI, conecte después desde el puerto HDMI OUT a cada pantalla. El orden de cada salida HDMI OUT se muestra a continuación.



Paso 2: Conecte el adaptador de 12V y encienda el interruptor de encendido



Paso 3: Seleccione el modo de empalme de la imagen en el control remoto



El paquete incluye

- | | |
|---------------------------|----|
| 1. Video Wall 3X3 | X1 |
| 2. Adaptador de corriente | X1 |
| 3. Manual de usuario | X1 |

Modos de empalme de imagen

- Soporta 1 entrada HDMI
- Soporte de entrada HDMI1.3
- Admite 9 salidas HDMI
- Soporte de entrada 1920x1080P, 24/30/50/60 HZ y resolución más baja
- Soporte de resolución de salida 1920x1080P 60HZ
- Soporta múltiples modos de empalme, fácil de operar, plug and play

Diagrama de interfaz física



CONNECTION DIAGRAM

