



MANUAL DE USUARIO

CONTROLADOR DE VIDEO WALL 3X3 USB

Introducción del producto

El controlador de pared de video 3x3, admite una señal fuente de tipo USB 3.0 y la transmite a máximo 9 monitores/pantallas para formar una imagen completa en ellas. Admite una resolución de entrada máxima de 4K y una resolución de salida de HD



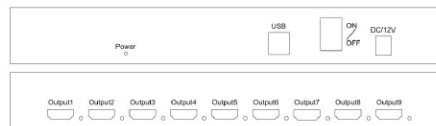
Características

Soporta USB 3.0
Resolución max de entrada: max 4k
Admite salida HDMI
Resolución de salida: max 1080P
Se ajusta a la mejor resolución automáticamente
Soporta Windows 10 de 64 bits
Rotación de imagen a 90°

Especificaciones

Versión USB.....USB 3.0
Resolución de entrada.....Hasta 3840X2160
Resolución de salida.....Hasta 1080P
Longitud del cable de entrada.....≤1.5 m cable estándar USB 3.0
Longitud de cable de salida.....≤10 m cable estándar AWG26 HDMI
Max. corriente de trabajo.....1.6 A
Temperatura de trabajo.....-10 ~ +55
Adaptador de corriente.....AC (50HZ, 60HZ) 100V-240V; Salida DC12V/2A
Dimensión.....263X159X38 mm
Peso.....1300 gr aprox.
Requerimientos del CPU.....Intel Core i5 y gráficos integrados Intel HD graphics 630-7500, RAM 8GB (2x4 dual-channel)

Diagrama de interfaz física



Power: Indicador de encendido

ON/OFF: Indicador del interruptor de encendido

USB: Entrada de video USB 3.0

DC/12V: Entrada DC12V, conectar con un adaptador de corriente de 12V2A

Output 1~9: Puerto de señal de salida HDMI, al encenderse indica la salida de la señal.

Modos de empalme de la imagen



Outdoor video wall



Shopping mall video wall



Monitor room

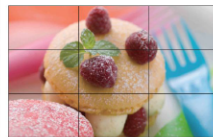


Diagrama de conexión

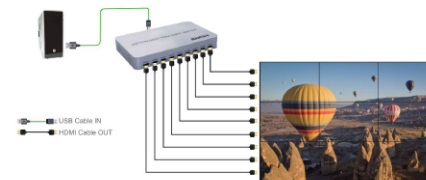
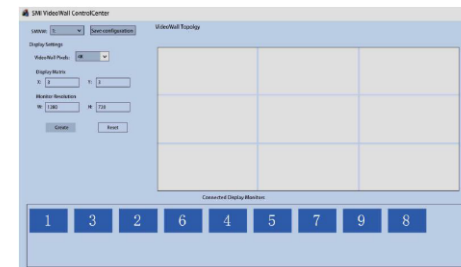


Diagrama de interfaz de la App



-Video Wall Pixels: Resolución de entrada USB

-Display Matrix: Modo de distribución de las pantallas, por ejemplo 3X3

-Los cuadros azules numerados del 1 al 9, representan cada pantalla

-Arrastre cada pantalla a la cuadrícula superior en el orden que guste

Video wall

07	08	01
04	03	06
09	05	02

Interfaz



NOTA

Requerimientos mínimos de la PC:

1. CPU: Procesador Intel Core i5 y gráficos integrados Intel HD 630-7500
2. Memoria RAM: 8GB (2x4 GB dual-channel)

EL PAQUETE INCLUYE:

1. Controlador Video Wall 3x3 USB.....1pza
2. Cable USB 3.0 A macho a B macho.....1pza
3. Adaptador de corriente DC 12v/2A.....1pza
4. Manual de usuario.....1pza